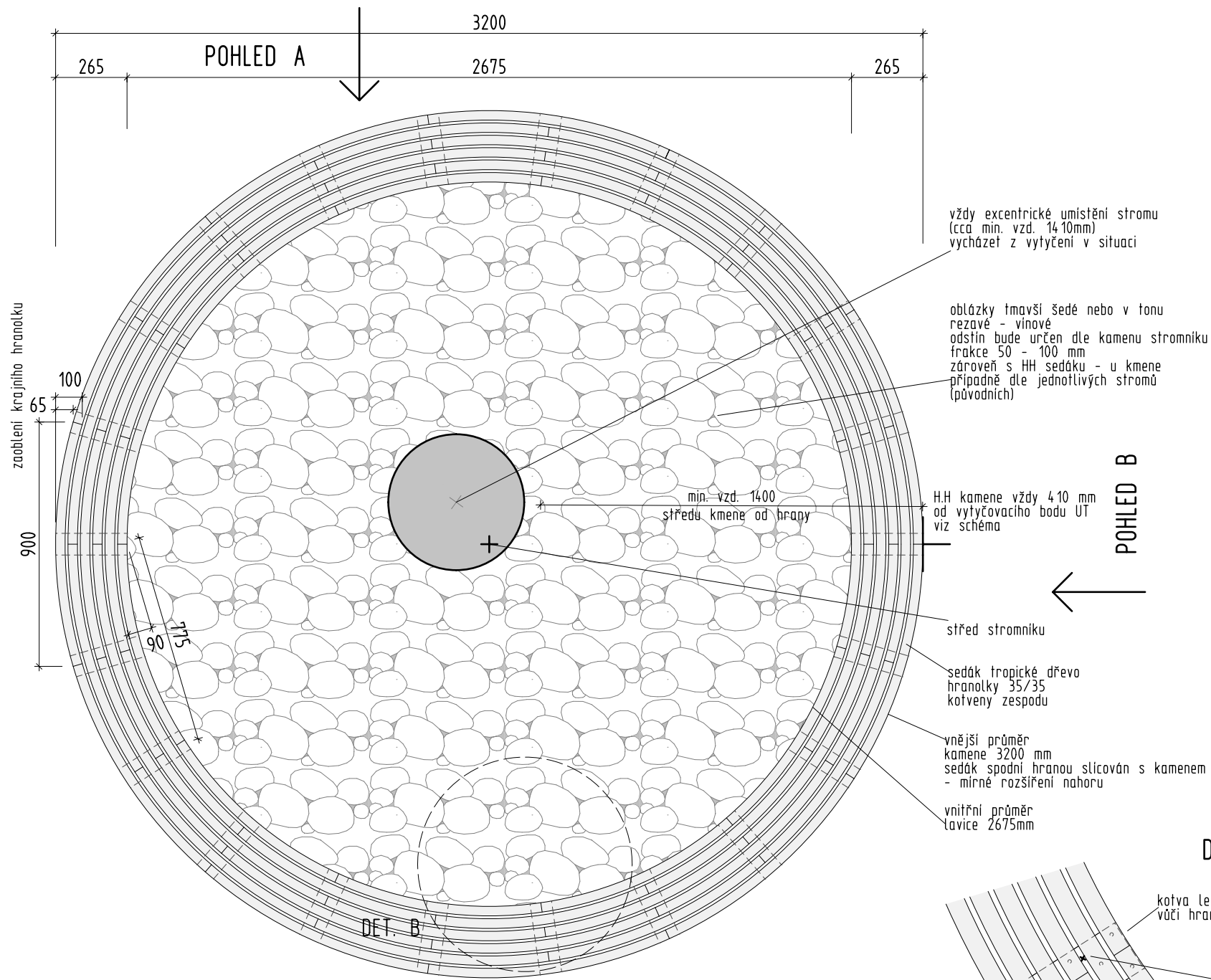
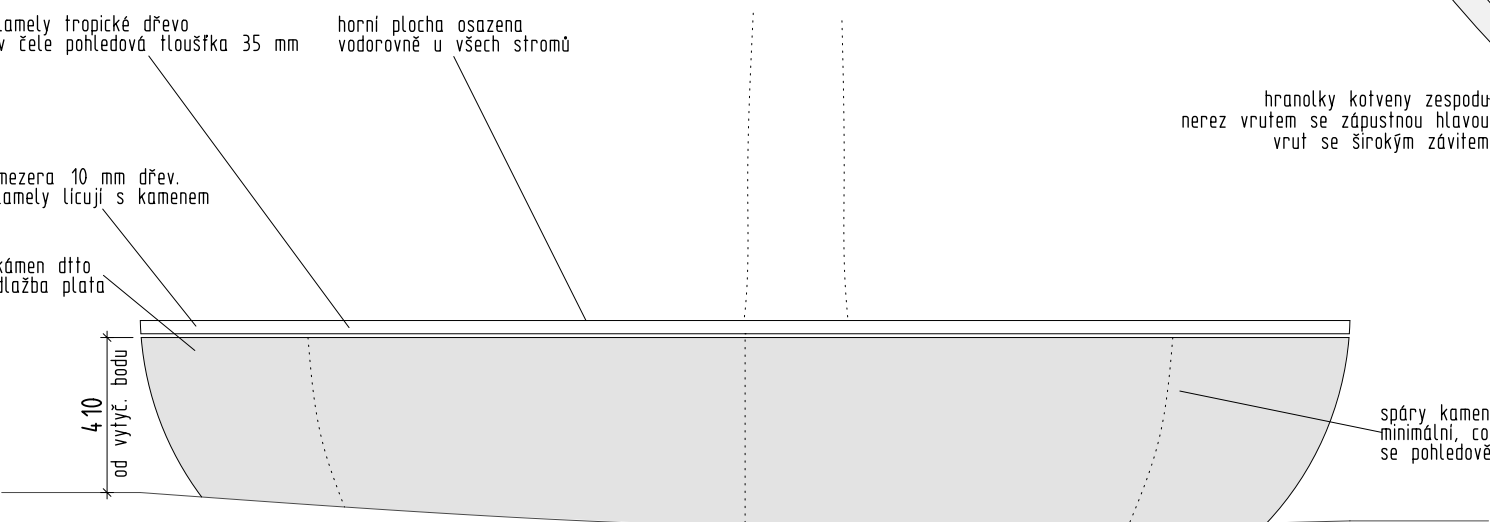


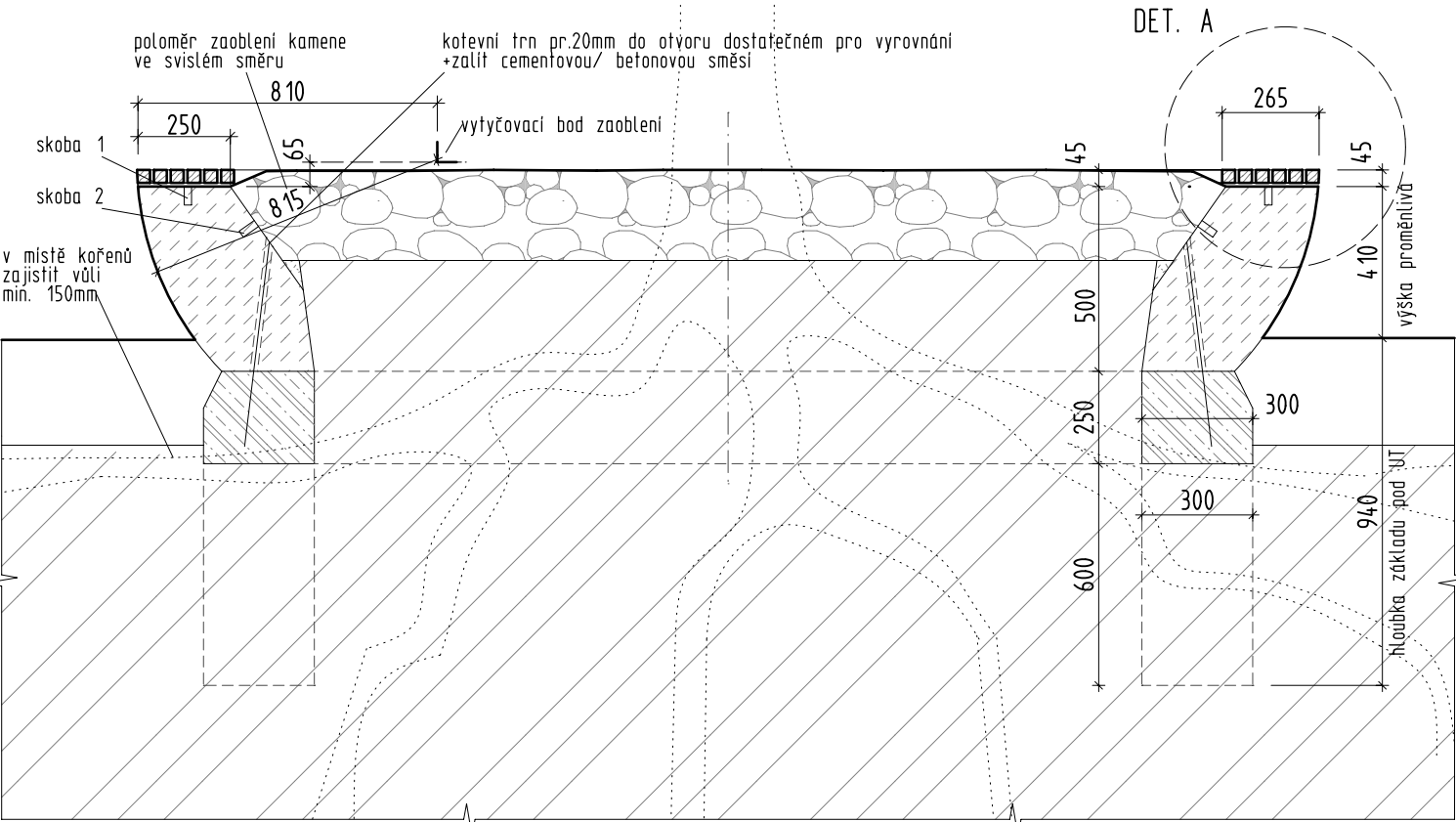
PŮDORYS M1:20



POHLED A M1:20

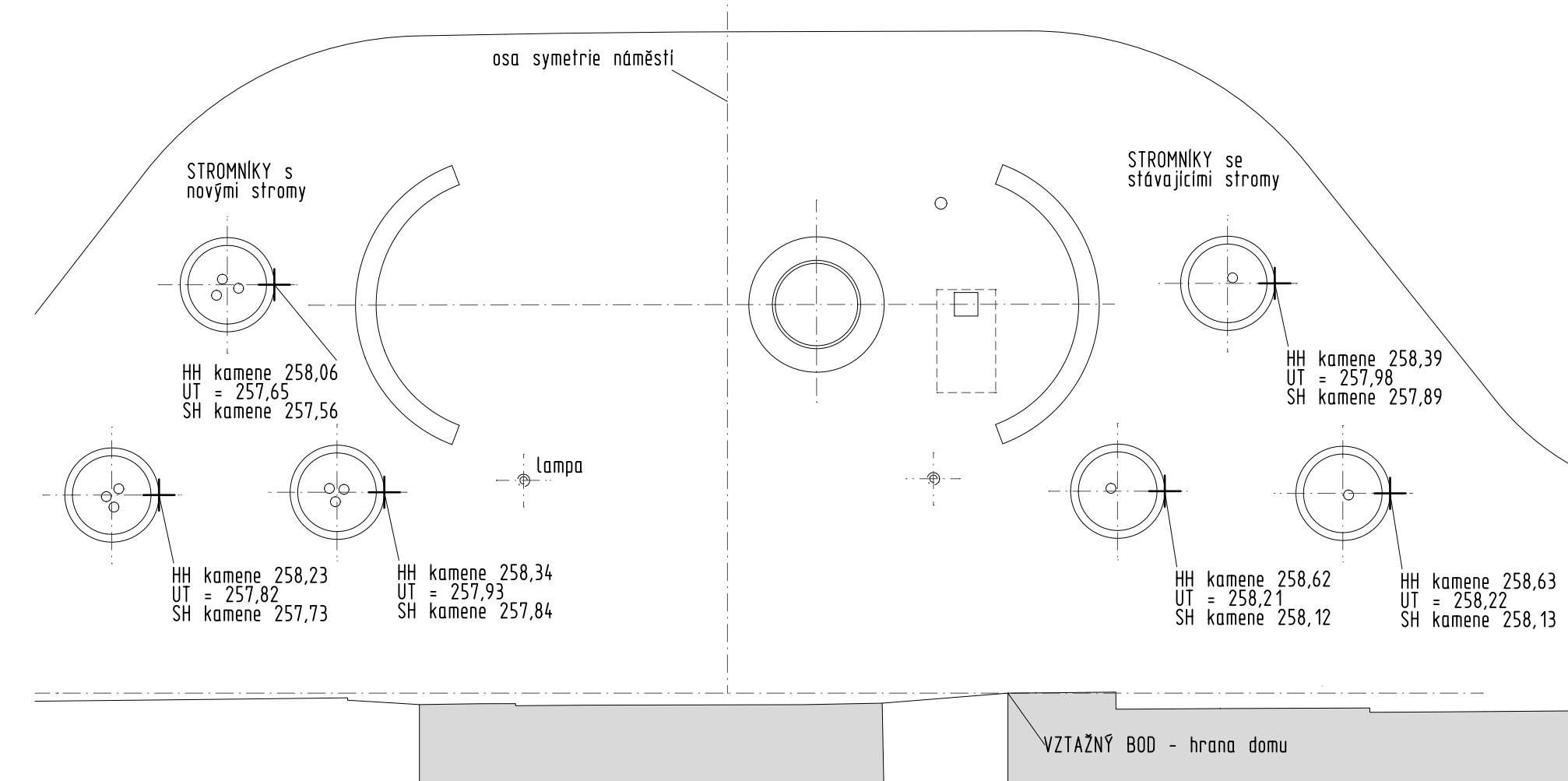


ŘEZ A-A M1:20

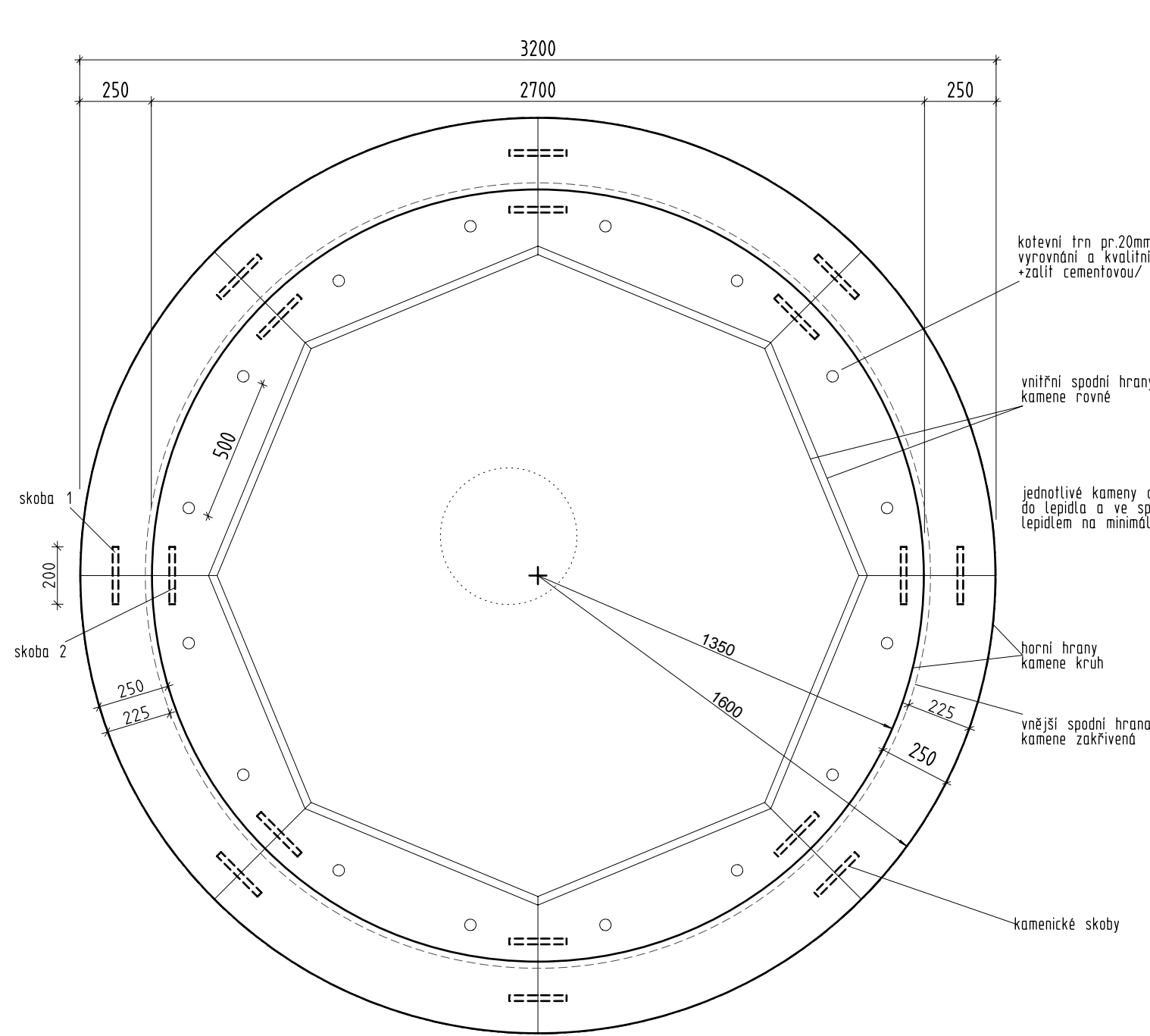


VÝŠKOVÉ VYTÝČENÍ STROMNÍKŮ

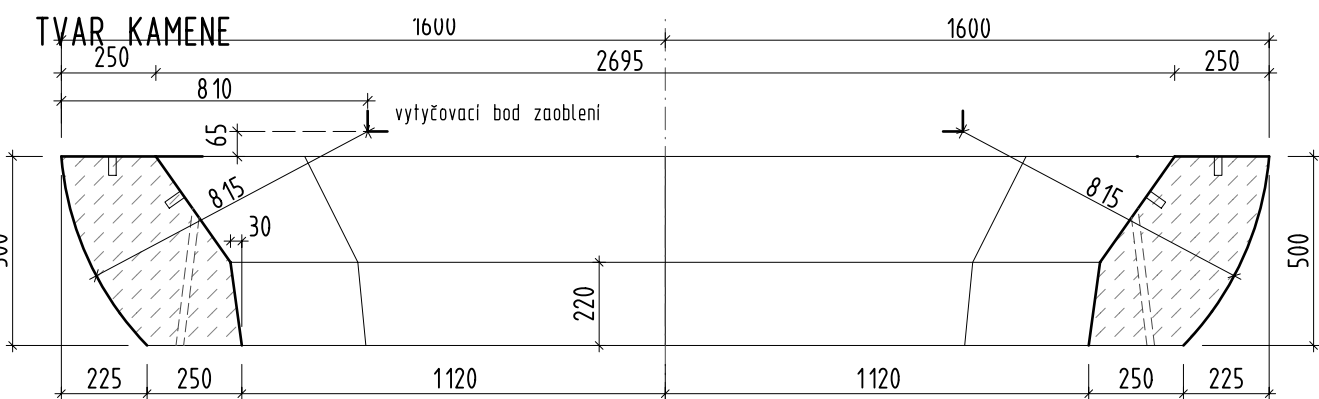
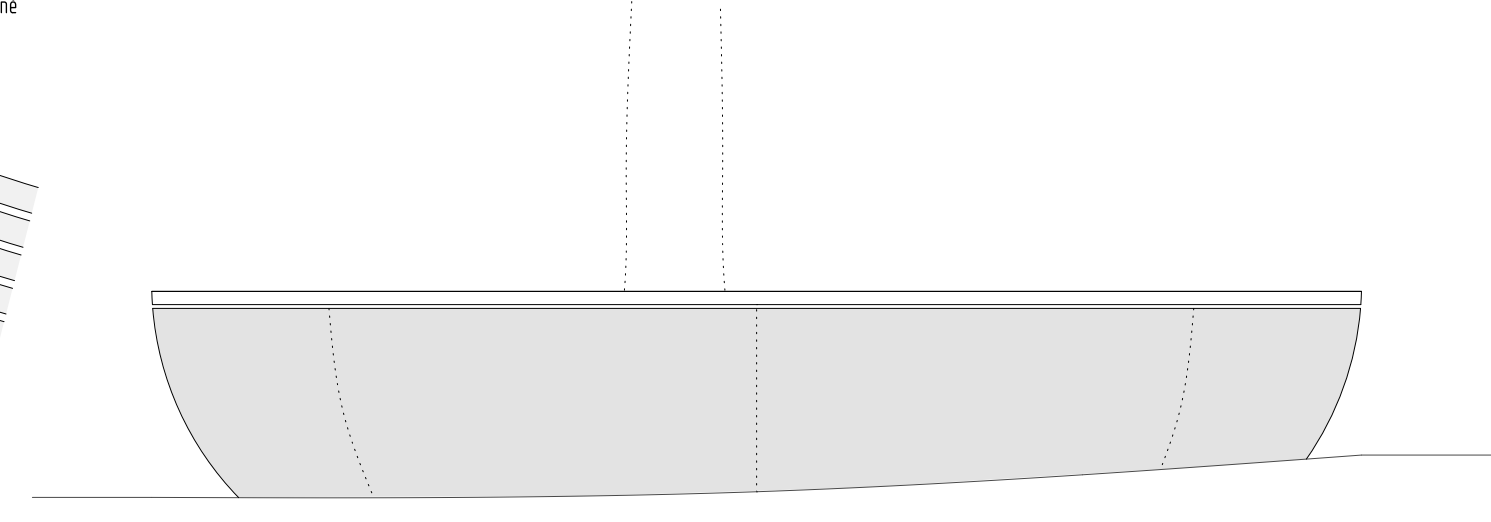
V případě změny terénu je třeba upravit i výškové osazení stromníků



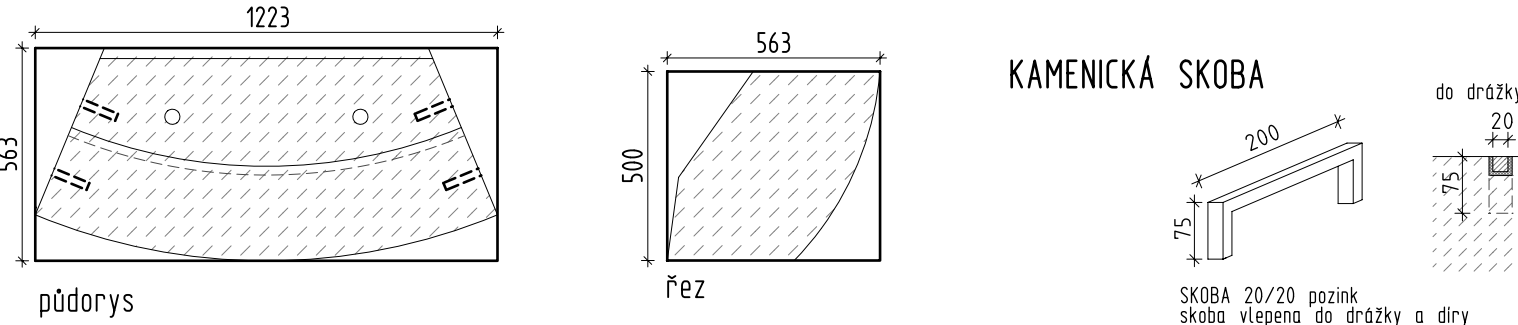
PŮDORYS KAMENE M1:20



POHLED B M1:20

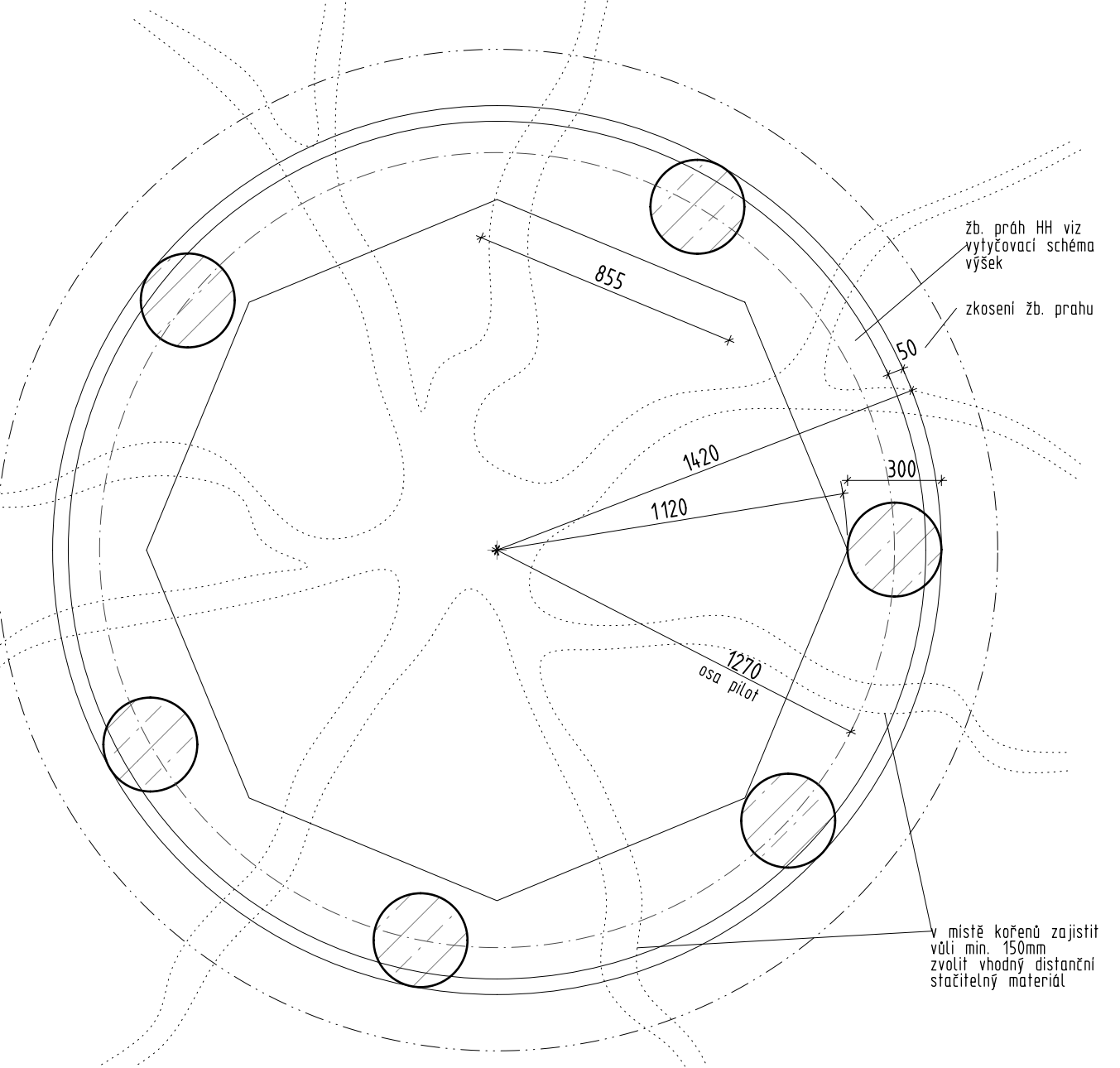


MIN. ROZMĚRY KAMEN. HRANOLU PRO VÝROBU 1 SEGMENTU

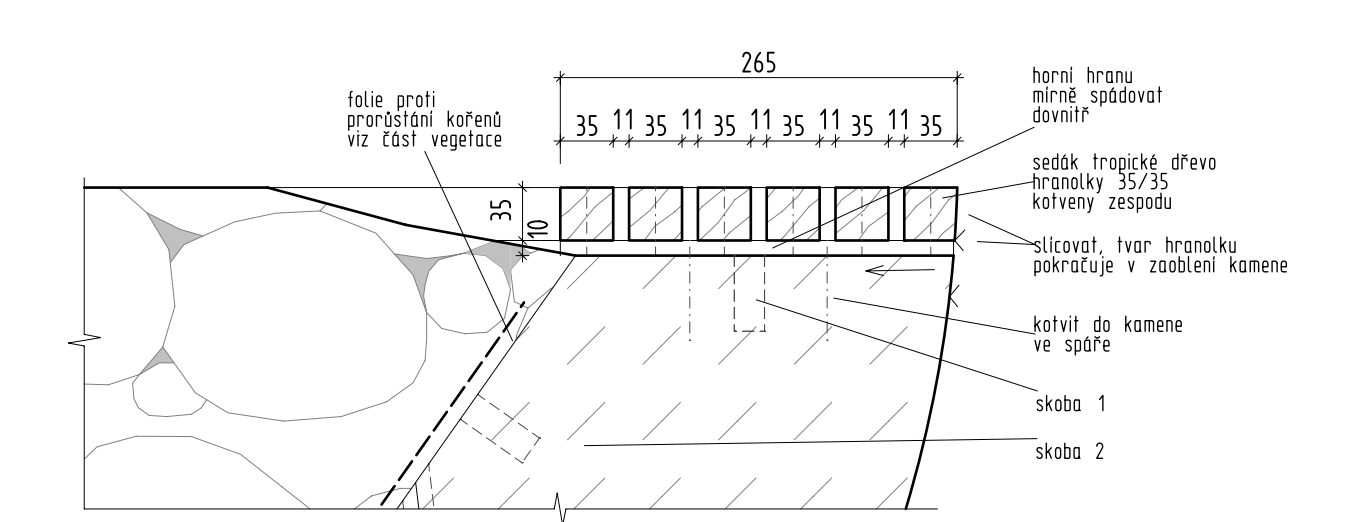


ZÁKLADY SCHEMA M1:20

BUDE PROVĚDENO 6 BETONOVÝCH PILOT: PRŮMĚRU 300 MM DO NEZÁMRZNÉ HLUBKY CCA 0,9 M
ROZMÍSTĚNÍ TAKOVÉ, ABY KÖRĚNOVÝ SYSTÉM STÁVAJÍCÍCH STROMŮ BYL CO NEJMĚNE NARUŠEN
U NOVÝCH STROMŮ ROZMÍSTIT PRAVIDELNĚ



DET. A M1:5



VÝPIS MATERIÁLU

1 STROMNÍK 6 STROMNÍKŮ

| | | |
|--|---------------------|---------------------|
| DŘEVO: tropické dřeva s dlouhodobou životností v exteriéru, profil 35x35mm, odstín přírodní světlé sešednutí | | |
| - délka celkem..... | 57 m | 342 m |
| - objem celkem..... | 0,07 m ³ | 0,42 m ³ |
| - celková hmotnost (650kg/m ³)..... | 45,3 kg | 273 kg |
| KOTVA PRO HRANOLKY: pozink. ocel tl.10mm, s.100mm, dl. 260mm | | |
| - počet kusů..... | 22 ks | 132 ks |
| - celková hmotnost (7,85 kg/bm)..... | 45 kg | 270 kg |
| vč. kotevního materiálu | | |
| KAMEN: žula, segment zaoblený z vnější strany r=0,815m, přibližně z hranolu=500x563x1223mm | | |
| - počet segmentů..... | 8 ks | 48 ks |
| - celkový objem..... | 1,8 m ³ | |
| - celková hmotnost (2750kg/m ³)..... | 4950 kg | 29700 kg |
| SKOBA: 20/20 pozink. rozvinutá dl. 350mm | | |
| - počet kusů..... | 16 ks | 96 ks |
| - celková hmotnost (3,14kg/bm)..... | 17,6 kg | 106 kg |
| OBLÁZKY frakce 10 cm barevnost tmavá bude odsouhlasen vzorek | | |
| - objem..... | 1 m ³ | 6 m ³ |
| KOTEVNÍ TRN pr.20mm, betonářská ocel, dl. 550mm | | |
| - počet kusů..... | 16 ks | 96 ks |
| - celková hmotnost (2,46kg/bm)..... | 21,7 kg | 130,2 kg |

POZNÁMKY:

Dřevěné hranolky katveny nerezovými vruty se záspnou hlavou ze spodu
Povrchová úprava dřeva: přírodní olej, bezbarvý, s ochranou proti UV záření s dlouhodobou životností,
na ošetrnění zahradního nábytku, zatónování do světlého přírodního sešednutí,
podobný odstín jako bude kámen stromníku - bude upřesněno dle typu dřeva.
Kámen z přední strany jemně tryskaný a překartáčovaný - odsouhlaseno na vzorku.
Tryskáním nesmí dojít k velkému vymáčení hran
Typ kamene dle "velká kostka" podrobný popis na výkrese C.1.6 - 2:
- kámen žlutá žula (rezavožlutá až žlutohnědá) nebo melir (žlutá a šedá žula) - tuzemská
- poměr žluté žuly min. 60%
- zrnitost střední až hrubá
- občasné výrostlice, melir, proměnlivá struktura jsou žádoucí

Spárování kamenů je nutno odsouhlasit - požadována minimální spára

| | | | | | | | |
|--------------------------------------|---|-------------|---|--------------|--|-------|---------------|
| STAVBA | TERMINÁL VEŘEJNÉ DOPRAVY CHRUDIM | | MĚSTO CHRUDIM RESSELOVO NÁMĚSTÍ 77 537 16 CHRUDIM | SPECIAL CASE | ATELIER K2 NÁM.HRDINŮ 8, 140 00 PRAHA 4 TEL. 261 222 339 | | |
| | HLAVNÍ PROJEKTANT: DI PROJEKT s.r.o., CHELČICKÉHO 686, 533 51 PARDUBICE-ROSLICE | | | | | | |
| | PROJEKTANT ČÁSTI: ATELIER K2, NÁM. HRDINŮ 8, 140 00 PRAHA 4 | | | | | | |
| | ARCHITECTONICKO-STAV. TECHNICKÉ ŘEŠENÍ | | | | STUPEŇ | DATUM | CÍSLO VÝKRESU |
| SO: 901, 902, 903, 904, 905, 906 DPS | | 02/2018 | | C. 10.3 | | | |
| ETAPA-VÝKRES | | | | | | | |
| STROMNÍK SO 904 | | M1:20, M1:5 | | | | | |